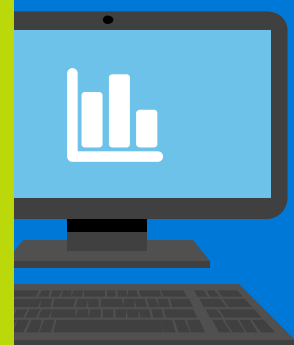




Quiz

Comment RGPD impacte votre entreprise?

Le règlement général sur la protection des données introduit de nouvelles exigences sur la façon dont les organisations gèrent et protègent les données personnelles tout en respectant le choix individuel; peu importe où les données sont envoyées, traitées ou stockées. Prenez ce quiz de 10 questions pour vérifier vos connaissances RGPD et ce que cela signifie pour votre organisation.



1. Le RGPD s'applique-t-il à mon organisation?

- ▶ Impacts les organisations qui offrent des biens et des services aux personnes dans l'UE ou collectent et analysent les données liées aux résidents de l'UE.
- ▶ Comprend les entreprises, les agences gouvernementales, les organismes sans distinction
- ▶ Pour toutes les tailles d'organisations: petites, grandes et entreprises

● Pro Tip:

Le RGPD n'est pas seulement Européen, il s'applique plus largement que beaucoup de gens ne le pensent.

2. Mes données sont-elles soumises au RGPD?

- ▶ RGPD régleme la collecte, le stockage, l'utilisation et le partage des «données personnelles»
- ▶ Comprend toutes les données relatives à une personne identifiée ou identifiable
- ▶ Informations identifiables personnelles (PII)
- ▶ Adresse IP, informations sur les employés, données de vente, données client et données biométriques



● Pro Tip:

Le RGPD concerne des données personnelles, qui peuvent résider dans:

- Bases de données clients
- Formulaires de rétroaction
- Contenu du courriel
- Photos
- Vidéo CCTV
- Dossiers du programme de fidélisation
- Bases de données RH

3. Quels sont les risques si nous ne respectons pas le RGPD?

- ▶ Les amendes peuvent être jusqu'à 4% du chiffre d'affaires annuel ou €20 millions
- ▶ Les personnes (ou les organisations agissant en leur nom) peuvent entamer des poursuites civiles
- ▶ D'autres organisations ne peuvent travailler avec vous que si vous êtes conforme

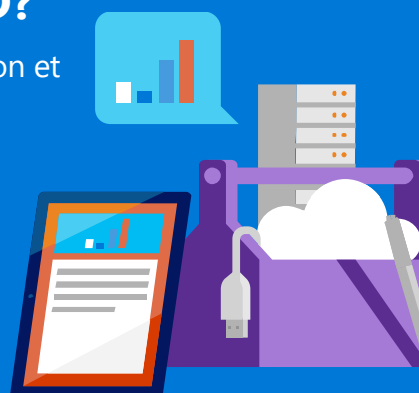


● Pro Tip:

Jusqu'à présent, les lois sur la protection des données ne comportent pas d'amendes importantes. Le RGPD change les choses de façon spectaculaire. La conformité RGPD comporte des pénalités importantes en cas de non-conformité.

4. Principales exigences du RGPD?

- ▶ Transparence, équité, légalité lors de la manipulation et de l'utilisation des données personnelles
- ▶ Minimisation du traitement des données
- ▶ Minimisation de la collecte et du stockage
- ▶ Assurer l'exactitude des données personnelles
- ▶ Limiter le stockage
- ▶ Assurer la sécurité, l'intégrité et la confidentialité



● Pro Tip:

Les organismes doivent être clairs sur la façon dont ils gèrent les données personnelles – il doit y avoir une base légale. Le traitement est limité à des fins spécifiées, explicites, légitimes. Le stockage doit être adéquat et pertinent pour l'usage prévu.

5. Qu'est-ce que la transparence signifie vraiment?

- ▶ Les organisations doivent informer les particuliers de leur traitement des données
- ▶ Pourquoi il est traité, combien de temps il est stocké, avec qui il est partagé, et est-il transféré en dehors de l'UE
- ▶ Facile d'accès et de comprendre le format



● Pro Tip:

Les contrôleurs de données doivent s'assurer que toute personne dont les données sont collectées est tenue adéquatement et suffisamment informée de ce qui est fait, et sera fait, avec leurs données.

6. Quelles sont les autres exigences?

- ▶ Mettre en œuvre la confidentialité par la conception et la confidentialité par défaut
- ▶ Nommer un agent de protection des données
- ▶ Rapport de violation des données de l'Institut



● Pro Tip:

Le responsable de la protection des données devrait être responsable au plus haut niveau pour assurer la conformité. Le seuil de déclaration des violations des données est inférieur à RGPD.

7. Quels sont les droits individuels?

- ▶ Accès aux données à caractère personnel qu'une organisation détient pour un individu
- ▶ Droit d'être oublié
- ▶ Arrêter le traitement, révoquer le consentement et transférabilité des données



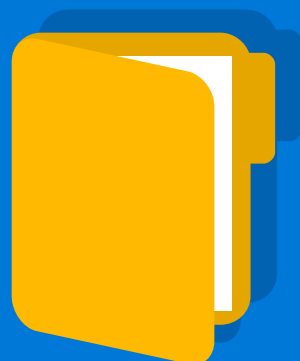
● Pro Tip:

Le RGPD a été conçu pour renforcer les droits des citoyens de l'UE et le fait en clarifiant, en étendant et en introduisant de nouveaux droits.

8. Quel type de tenue de Registre est nécessaire?

Les organisations doivent maintenir des dossiers de traitement détaillés

- ▶ But du traitement
- ▶ Catégories de données traitées
- ▶ Transferts de données
- ▶ Mesures de sécurité employées



● Pro Tip:

Le RGPD établit de nouvelles normes en matière de tenue des dossiers. Les organisations qui traitent les données personnelles devront tenir des dossiers détaillés pour être conformes.

9. Que faire si une violation de données se produit?

- ▶ La violation des données comprend la destruction accidentelle, la perte ou la modification de données à caractère personnel ou la divulgation non autorisée de données à caractère personnel
- ▶ Obligation d'aviser le régulateur et/ou les consommateurs dans les 72 heures



● Pro Tip:

Le RGPD exige que les organisations prennent les mesures appropriées pour empêcher l'accès non autorisé ou la divulgation et pour aviser les intervenants en cas d'infraction.

10. Microsoft peut-il nous aider à répondre aux exigences RGPD?

- ▶ Microsoft ajoute la technologie, la documentation, les capacités et la transparence pour aider les organisations avec la conformité RGPD
- ▶ Microsoft s'est engagé à la conformité des services en ligne d'entreprise d'ici le 2018 mai



● Pro Tip:

RGPD analyse commence par comprendre quelles données existent et où elle réside, et en prenant les mesures appropriées. En tant que partenaire Microsoft, nous pouvons travailler avec vous pour vous aider à tirer le meilleur parti des outils et des technologies disponibles.

Assurez-vous que vous êtes prêt à rencontrer et à rester en conformité avec le RGPD.

Il n'est pas surprenant que vos réponses à ce simple quiz RGPD vous ont fait reconsidérer votre approche de la RGPD. Ce nouveau règlement exigera généralement d'apporter des changements aux personnes, aux processus et aux technologies. Contactez-nous pour savoir comment les fonctionnalités de Microsoft 365 et nos services peuvent vous aider.